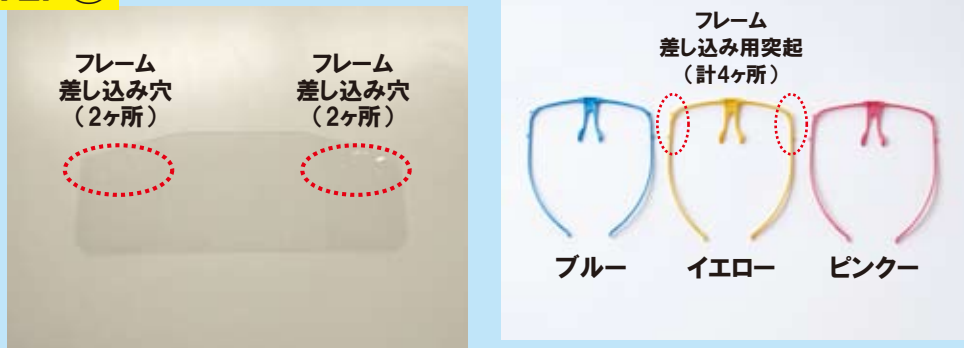


ハクゾウファインガード アイシールド レギュラー 取り付け方法

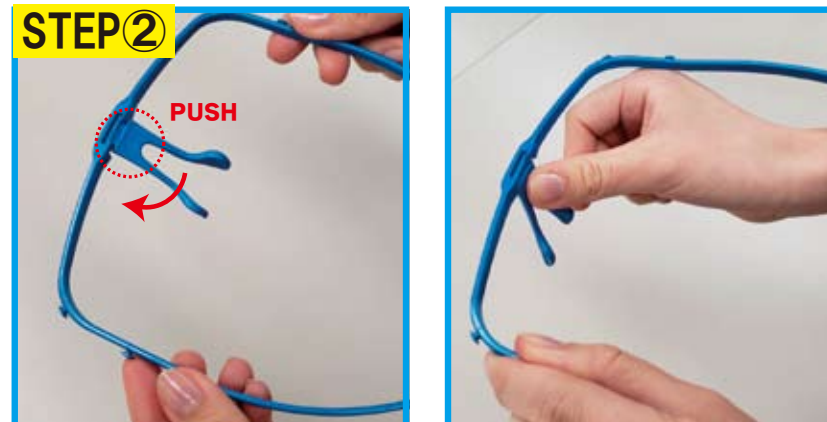


STEP①



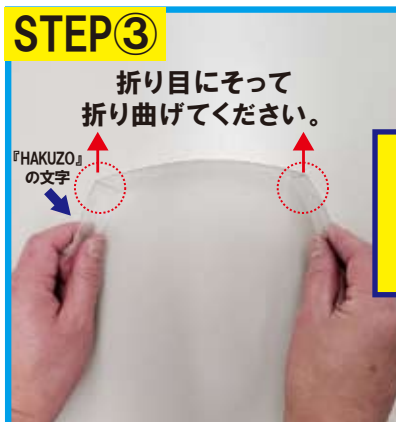
シールド(レギュラータイプ)とフレームを準備してください。

STEP②



フレーム ノーズ部の『PUSH』の部分押し込み固定します。

STEP③



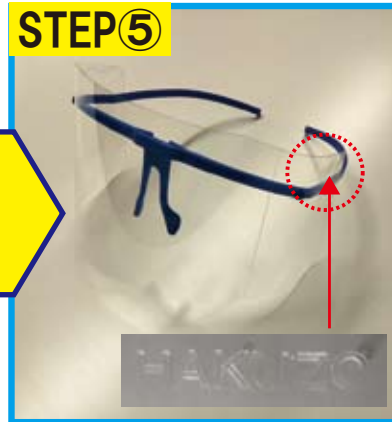
折り目にそって折り曲げます

STEP④



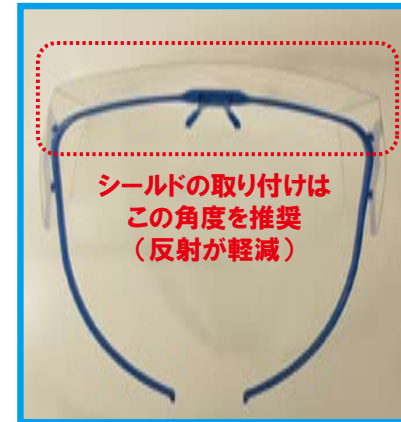
シールド左右4ヶ所の穴にフレームの突起を合わせ、シールドを押し込んでいきます。

STEP⑤



取り付け完了です。

※『HAKUZOU』の文字が外から読めるように装着してください。



取り外し方法



シールドの内側から穴近くを押し、シールドを外します。



ゴミ箱の上で、外側に触れず内側を押し込むことで、汚染部分に触れずに取り外しできます。

取り付け動画は下記QRコードからご確認いただけます

