



Design Your Voice

HAKUZO **HAKUZO**

食品衛生法規格基準適合品

ラテックスフリー

未滅菌

HAKUZO パウダーフリー

NITRILE GLOVES **ES**

200枚入

ハクゾウ ニトリルグローブ

耐薬剤性、伸縮性に優れ、
手にフィットするニトリルグローブ。

ラテックスフリー素材を使用。
ラテックスアレルギーの方にも
安心してご使用頂けます。



ハクゾウメディカル株式会社

HAKUZO パウダーフリー NITRILE GLOVES ES

ハクゾウ ニトリルグローブ

製品特長

- 優れた伸縮性で手にしっかりフィットします。
- テープがくっつきにくく、指先に滑り止め加工を施していますので、作業性に優れています。
- ラテックスフリー素材なので、ラテックスアレルギーの方にも安心してご使用頂けます。
- 薬剤に対するバリア性に優れています。
- パウダーフリー加工により、パウダー飛散による汚染リスクがなく衛生的です。



寸法

材質 ●ニトリルゴム

サイズ	全長	掌の幅
XS	240mm ±10mm	75mm ±5mm
S	240mm ±10mm	85mm ±5mm
M	240mm ±10mm	95mm ±5mm
L	240mm ±10mm	110mm ±5mm

品質基準

ピンホール	AQL1.5
-------	--------

装着手順



1 利き手で箱からつまんで取り出します。

2 手袋を利き手からもう一方の手に持ち替えます。

3 持ち替えた後、親指の位置を確認します。

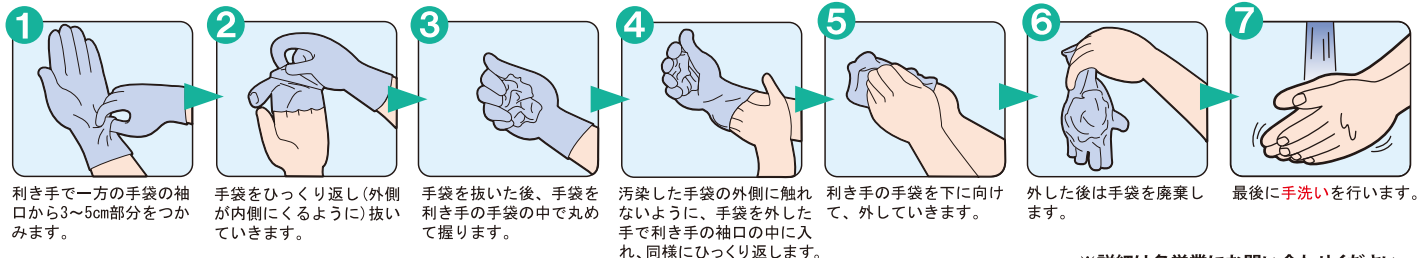
4 手袋の外側はなるべく何処にも触れないように利き手に装着します。

5 装着した手で、箱から手袋を取り出します。

6 もう一方の手に持ち替え、親指の位置を確認し、再び装着済の利き手に持ち替えます。

7 手袋をした手が何処にも触れないように装着します。

脱着手順



1 利き手で一方の手袋の袖口から3~5cm部分をつかみます。

2 手袋をひっくり返し(外側が内側になるように)抜いていきます。

3 手袋を抜いた後、手袋を利き手の手袋の中で丸めて握ります。

4 汚染した手袋の外側に触れないように、手袋を外した手で利き手の袖口の中に入れ、同様にひっくり返します。

5 利き手の手袋を下に向けて、外していきます。

6 外した後は手袋を廃棄します。

7 最後に手洗いをを行います。

※詳細は各営業にお問い合わせください。

品番	種類	包装	1梱入数	JANコード
3024071	XS	200枚	12箱	4 958286 706337
3024072	S	200枚	12箱	4 958286 706344

品番	種類	包装	1梱入数	JANコード
3024073	M	200枚	12箱	4 958286 706351
3024074	L	200枚	12箱	4 958286 706368

化学療法剤透過試験

ハクゾウニトリルグローブESは、以下の濃度の薬剤において浸透試験が『ASTM D 6978-05』の基準により実施されています。

試験法	薬剤名	濃度	透過時間
ASTM D 6978-05	メトトレキサート	25.0mg/ml (25,000ppm)	240分まで 浸透せず
	シスプラチン	1.0mg/ml (1,000ppm)	
	シクロホスファミド	20.0mg/ml (20,000ppm)	
	ダカルバジン(DTIC)	10.0mg/ml (10,000ppm)	
	塩酸ドキソルピシン	2.0mg/ml (2,000ppm)	
	エトポシド	20.0mg/ml (20,000ppm)	
	5-フルオロウラシル	50.0mg/ml (50,000ppm)	
	パクリタキセル	6.0mg/ml (6,000ppm)	
	硫酸ビンクリスチン	1.0mg/ml (1,000ppm)	
	マイトマイシンC	0.5mg/ml (500ppm)	

耐薬品性試験

ハクゾウニトリルグローブESは、水酸化ナトリウムにおいて浸透試験が『EN374-3』の基準により実施されています。

試験法	薬剤名	濃度	透過時間
EN374-3:2003	水酸化ナトリウム	40%	480分まで浸透せず



ハクゾウメディカル株式会社

〒540-0025 大阪市中央区徳井町2丁目4番9号
TEL. 06-6942-0451 <https://www.hakuzo.co.jp/>

本社営業課 ☎06-6809-4318 阪神営業所 ☎078-262-1634
 東京支店 ☎03-3522-6720 神戸営業所 ☎078-940-8975
 北大阪支店 ☎072-653-4045 広島営業所 ☎082-849-4188
 南大阪支店 ☎0721-20-2900 福岡営業所 ☎092-481-5921
 仙台営業所 ☎022-393-7434 熊本営業所 ☎096-345-2253
 関東営業所 ☎03-5809-4780 札幌駐在所 ☎011-788-8009
 西東京営業所 ☎042-646-0451 北陸駐在所 ☎076-225-8013
 三河営業所 ☎0564-54-5447 愛媛駐在所 ☎0898-52-7656
 三重営業所 ☎059-350-3844 高松駐在所 ☎087-813-7416
 京都営業所 ☎075-603-4826 鹿児島駐在所 ☎099-296-1925
 大阪中央営業所 ☎06-6943-6118 沖縄駐在所 ☎098-941-5320