

PPEホルダーや手指衛生用品ホルダー
取り付けの新しいご提案



Design Your Voice

Hakuzo



ハクゾウ リシールフック

PPEホルダーやアルコール手指消毒剤・ハンドソープホルダー
設置補助用のフック付き粘着シートです。

製品サイズ
7.5cm × 22cm



ラック楽ホルダーSE用/
環境除菌用ウエットクロス用

平らな表面に
ピタっと!!
貼るだけ

製品サイズ
7cm × 7cm



アルコール手指消毒剤/
ハンドソープホルダー用

専用ホルダー
を設置して
便利に使用!!

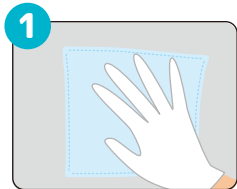
繰り返し
使えて
付け外しも
ラクラク!!

使用手順

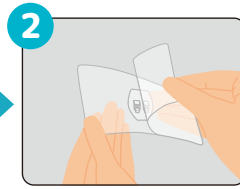


製品サイズ
7.5cm × 22cm

ラック楽ホルダーSE用/
環境除菌用ウエットクロス用



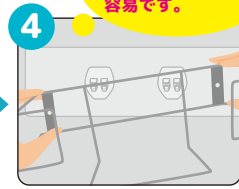
1 取り付ける位置をきれいに拭いてください。



2 7.5cm×22cm用の製品を取り出し剥離紙を剥がします。



3 取り付ける位置に貼り、空気を外側に抜きます。



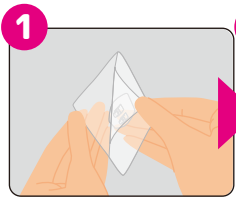
4 ラック楽ホルダー等を掛けて完了です。

ホルダーの付け外しは、片方ずつ行うと容易です。

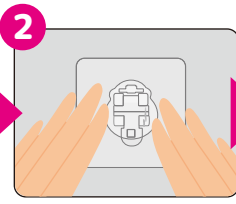


製品サイズ
7cm × 7cm

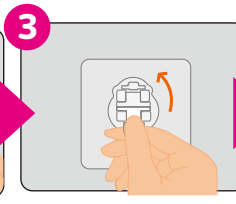
アルコール手指消毒剤/
ハンドソープホルダー用



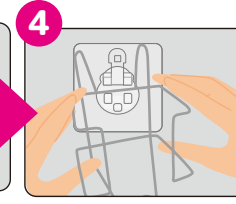
1 上記同様、取り付ける位置をきれいに拭き、製品の剥離紙を剥がします。



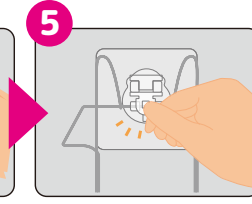
2 凹凸の無い平らな表面に貼り付け、間に入った空気を外側に抜きます。



3 つまみに指をひっかけてカバーを上上げます。



4 専用ホルダーをフックに掛けます。



5 カバーを下ろし、カチッと音がするまでつまみを押し込み、完了です。

ホルダー取り付け例

ラック楽ホルダーSE/環境除菌用ウエットクロスホルダー用



ラック楽ホルダーSE
(グローブ・エプロン用)



ラック楽ホルダーSE
(マスク用)



ラック楽ホルダーSE
(ガウンFE用)

※『ラック楽ホルダー SE』本体用 品番

品番	規格
3904930	マスク用 本体
3904932	グローブ・エプロン用 本体
3905000	プラスチックガウン 30枚入用 本体



環境除菌用ウエットクロス用ホルダー

アルコール手指消毒剤/ハンドソープホルダー用



プラスチック製
ボード

アルコール手指消毒剤ホルダー



ガラス
素材

ハンドソープホルダー

製品特長

- 平らな面にピタッと貼るだけなので、使い方が簡単。付け外しもラクラクできます。(水で洗うと、複数回使用することができます)
- 2種類ございますので、使用環境に応じてお選び頂けます。
- 透明なので、壁に貼り付けても目立ちません。

取り付けられる素材

ガラス、タイル、ステンレス、プラスチック製ボード、アクリル板など
平らな表面にご使用頂けます。

使用上の注意

- 割れやすい物、危険品及び貴重品を掛けないでください。また、**最大耐荷重(7.5cm×22cm:8kg、7cm×7cm:4kg)**を超えないでください。
- (※最大耐荷重は貼る面の素材によって変わる場合があります)
- 取り外す場合はシールの端から、ゆっくりと外してください。
- コンクリート、風化した壁、隙間や裂けのある所、又は表面温度が80℃を超える所に貼らないでください。
- 塗装面への取り付けにはご注意ください。
- 専用ホルダーを付け外しの際はご注意ください。
- 耐荷重やシールの粘着効果は永久に保証されるものではありません。ご使用状況により変化しますので、ご注意ください。
- 弊社製品『ラック楽ホルダーSE』をご使用頂く際は、**本体用の品番**をご利用ください。

※詳細は、各営業窓口までお申し出ください。

品番	規格	包装	サイズ / 重量	1 梱入数	サイズ / 重量	JAN コード
3087698	7cm × 7cm カバー付き	200 枚 / 箱	W540×D183×H147mm	6 箱	W565×D395×H475mm	4 958286 715445
			約 2.4kg		約 15.6kg	
3087692	7.5cm × 22cm	50 枚 / 箱	W540×D183×H147mm	6 箱	W565×D395×H475mm	4 958286 709871
			約 2.7kg		約 17.4kg	



ハクゾウメディカル株式会社

〒540-0025 大阪市中央区徳井町2丁目4番9号
TEL. 06-6942-0451 <https://www.hakuzo.co.jp/>

本社営業課 ☎06-6809-4318 阪神営業所 ☎078-262-1634
 東京支店 ☎03-3522-6720 神戸営業所 ☎078-940-8975
 北大阪支店 ☎072-653-4045 広島営業所 ☎082-849-4188
 南大阪支店 ☎0721-20-2900 福岡営業所 ☎092-481-5921
 仙台営業所 ☎022-393-7434 熊本営業所 ☎096-345-2253
 関東営業所 ☎03-5809-4780 札幌駐在所 ☎011-788-8009
 西東京営業所 ☎042-646-0451 北陸駐在所 ☎076-225-8013
 三河営業所 ☎0564-54-5447 愛媛駐在所 ☎0898-52-7656
 三重営業所 ☎059-350-3844 高松駐在所 ☎087-813-7416
 京都営業所 ☎075-603-4826 鹿児島駐在所 ☎099-296-1925
 大阪中央営業所 ☎06-6943-6118 沖縄駐在所 ☎098-941-5320