



環境除菌用ウエットクロス

# ハクゾウ® 環境クロスVロック

米国環境保護庁(EPA)認定  
第四級アンモニウム塩 含浸済

## シリーズ

界面活性剤含浸タイプの環境除菌用ウエットクロス

## 環境の洗浄・除菌に



# 環境整備の基本は、埃・汚れと有機物除去です。 洗浄効果に優れた低水準消毒剤入りの洗浄剤を



**Spauldingの分類** 医療現場で使用される器材は、用途リスクにより分類されています。 **環境表面はノンクリティカル**

| リスク分類    | 用途   | 例   | 処理方法                       |
|----------|--|---|----------------------------|
| クリティカル   | 無菌の組織や血管に挿入するもの                            | 手術用器具、循環器または尿路カテーテル、移植埋め込み器具、針など                      | 滅菌<br>高水準消毒薬で長時間処理         |
| セミクリティカル | 粘膜または健常でない皮膚に接触するもの                        | 呼吸器系療法の器具や麻酔器具、軟性内視鏡、咽頭鏡                              | 高水準消毒                      |
|          |  | 体温計、薬杯など  | 中または低水準消毒                  |
| ノンクリティカル | ・健常な皮膚とは接触するが、粘膜とは接触しないもの<br>・ <b>環境表面</b> | ベットパン、血圧計のマンシェット、松葉杖、ベッド柵、リネン、ベッド、食器、テーブルの表面、聴診器、膿盆など | <b>低水準消毒<br/>洗浄<br/>拭拭</b> |

ノンクリティカル器具、環境表面の清掃は日常的に埃や汚れを取り除く必要はありますが、嚴重な消毒を行う必要はありません。血液・体液・排泄物などに汚染された場合、低～中水準消毒薬を用いて清掃します。

## 特長① 洗浄・除菌効果

米国環境保護庁(EPA)の認定を受けた液剤が幅広い菌や汚染物の除去、除菌に効果を発揮します。

(すべての菌を除去または除菌するわけではありません。)

EPA認定  
第四級  
アンモニウム塩  
含浸

- サイズ：150mm×200mm(80枚入)、150mm×300mm(300枚入)、180mm×300mm(60枚入)、400mm×300mm(20枚入)、200mm×300mm(60枚入 トイレに流せるタイプ)
- 素材：レーヨン不織布(20枚入、60枚入、80枚入、300枚入)  
水解性パルプ(60枚入 トイレに流せるタイプ)
- 成分：第四級アンモニウム塩、アルカリ剤、水

## 特長② 幅広い環境表面の洗浄に

金属やプラスチックへの影響が少なく、また、においもほとんどありません。またアルコールと比べ揮発性が低いので1枚でも広範囲に清掃することができます。

よく触れる環境表面の **洗浄・除菌** にご使用ください。

使用用途

- テーブル・ドアノブ・ベッドまわりなどの洗浄・除菌
- 汚染物の付着した箇所の洗浄・除菌



環境及び人体に対する影響が少なく、有機物の必要に応じて使用し、環境表面を清掃します。

簡単!  
ワンプッシュ  
オープン

厚手でメッシュ状の生地になって  
いますので、拭き取り性に優れています。



60枚入  
(180mm×300mm)



80枚入  
(150mm×200mm)



特大・厚手タイプ(20枚入)  
(400mm×300mm)



大判容器入(300枚入)  
(150mm×300mm)

※水洗トイレに  
流さないでください。



大判詰替用(300枚入)  
(150mm×300mm)

交換用キャップ付き  
(背面にキャップが付いています。)



### 特長③ トイレに流せるタイプ

#### トイレに流せるハクゾウ環境クロス®Vロック

【基 材】 水解性パルプ

トイレに流せるタイプもございます。  
厚手のシートで汚れ等が  
手につきにくく、しっかり拭き取れます。

※水洗トイレに流すときは、1回に2枚までとして  
ください。また、大の水量で流してください。  
大量の枚数を流すと詰まりの原因となります。



トイレに流せるタイプ(60枚入)  
(200mm×300mm)



シール口を開封して不織  
布を取り出し、環境表面を  
拭き取っていきます。



使用後はトイレに流すこ  
とができます。

## 使用上の注意

- 機器類に使用する際は機器付属の取扱説明書をご確認の上、ご使用ください。
- 合成皮革を含むすべての革製品には使用しないでください。
- 環境表面の材質により、変質・変色などの影響を与えることがありますので、注意してご使用ください。  
《特に注意が必要な箇所》  
・プラスチック部分に対して負荷のかかる箇所、清拭後に液が溜まりやすい箇所（凹凸面、スイッチ、接合部など）は、亀裂を生じることがあります。  
・コード類など可塑剤等の添加剤を含む軟質プラスチックは、変質・変色することがあります。  
・ニスなどで塗装されている木製品などは、変質によってべたつきが生じることがあります。
- 手荒れ防止のため、プラスチック手袋等を着用してからご使用ください。
- 人体の清拭には使用しないでください。
- 使用後はしっかりとフタを閉めてください。
- 詰め替える際は容器内側とフタを拭き取り、乾燥させてご使用ください。
- 開封後に長期間使用しなかった場合、クロスが変色することがありますが、使用上問題ありません。
- 小児や認知症の方の手の届かないところに保管してください。
- 高温・多湿の場所及び直射日光を避け、清潔な場所に保管してください。

※20枚入・60枚入・80枚入

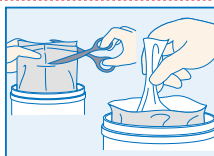
- ①フタ又はシールを開封し、1枚ずつ取り出してご使用してください。
- ②ご使用後はフタ又はシールをしっかりと閉めてください。

※300枚入

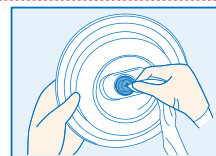
※キャップには開封日記入欄がありますので、開封日をご記入ください。



①容器の外蓋を手ではずします。



②袋をはさみ等で切り開き、袋内のロールの内側からクロスの端を引き出します。



③内蓋の中心にある開口部の穴に内側からクロス先端を通していきます。



④内蓋をしっかりと閉め、開口部からクロスを取り使用します。

環境クロス<sup>®</sup> Vロック

※水洗トイレに流さないでください。

| 品番      | 写真 | 種類・規格              | 包装     | 製品サイズ(mm)            | 1 梱入数   | ケースサイズ(mm)          | JANコード          |
|---------|----|--------------------|--------|----------------------|---------|---------------------|-----------------|
|         |    |                    |        | 製品重量(g)              |         | ケース重量(kg)           |                 |
| 3395006 |    | 180×300mm          | 60枚/個  | 250×100×85<br>470    | 18個/ケース | 350×305×255<br>9.0  | 4 958286 712628 |
| 3394120 |    | 150×200mm          | 80枚/個  | 210×110×60<br>336    | 30個/ケース | 505×350×180<br>10.5 | 4 958286 718521 |
| 3394063 |    | 大判容器入<br>150×300mm | 300枚/個 | 210×210×205<br>2,630 | 4個/ケース  | 450×450×230<br>11.0 | 4 958286 601182 |
| 3394064 |    | 大判詰替用<br>150×300mm | 300枚/個 | 180×130×180<br>2,200 | 6個/ケース  | 550×365×210<br>13.5 | 4 958286 601199 |
| 3394075 |    | 特大・厚手<br>400×300mm | 20枚/個  | 230×140×50<br>470    | 12個/ケース | 350×270×265<br>8.0  | 4 958286 705521 |

トイレに流せる 環境クロス<sup>®</sup> Vロック

※水洗トイレに流す時は、1回に2枚までとしてください。また、大量の水で流してください。大量の枚数を流すと詰まりの原因となります。

| 品番      | 写真 | 規格        | 包装    | 製品サイズ(mm)         | 1 梱入数   | ケースサイズ(mm)         | JANコード          |
|---------|----|-----------|-------|-------------------|---------|--------------------|-----------------|
|         |    |           |       | 製品重量(g)           |         | ケース重量(kg)          |                 |
| 3394072 |    | 200×300mm | 60枚/個 | 110×210×75<br>500 | 12個/ケース | 370×225×198<br>6.3 | 4 958286 704951 |

※詳細は各営業にお問い合わせください。



ハクゾウメディカル株式会社

〒540-0025 大阪市中央区徳井町2丁目4番9号  
TEL. 06-6942-0451 <https://www.hakuzo.co.jp/>

本社営業課 ☎06-6809-4318 阪神営業所 ☎078-262-1634  
東京支店 ☎03-3522-6720 神戸営業所 ☎078-940-8975  
北大阪支店 ☎072-653-4045 広島営業所 ☎082-849-4188  
南大阪支店 ☎0721-20-2900 福岡営業所 ☎092-481-5921  
仙台営業所 ☎022-393-7434 熊本営業所 ☎096-345-2253  
関東営業所 ☎03-5809-4780 札幌駐在所 ☎011-788-8009  
西東京営業所 ☎042-646-0451 北陸駐在所 ☎076-225-8013  
三河営業所 ☎0564-54-5447 愛媛駐在所 ☎0898-52-7656  
三重営業所 ☎059-350-3844 高松駐在所 ☎087-813-7416  
京都営業所 ☎075-603-4826 鹿児島駐在所 ☎099-296-1925  
大阪中央営業所 ☎06-6943-6118 沖縄駐在所 ☎098-941-5320