



Design Your Voice  
**Hakuzo**

# 環境の除菌・洗浄に

環境除菌用ウェットクロス

## ハクゾウ環境クロス

## Vロックシリーズのご紹介

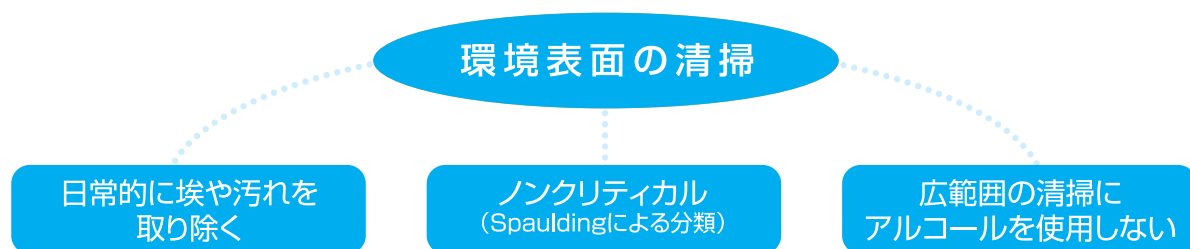
米国環境保護庁(EPA)認定 第四級アンモニウム塩 含浸済

界面活性剤含浸タイプの環境除菌用ウェットクロス



ハクゾウメディカル株式会社

# 環境整備の基本は、埃・汚れと有機物除去です。 洗浄効果に優れた低水準消毒剤入りの洗浄剤を



**Spauldingの分類** 医療現場で使用される器材は、用途リスクにより分類されています。 **環境表面はノンクリティカル**

リスク分類	用途	例	処理方法
クリティカル	無菌の組織や血管に挿入するもの	手術用器具、循環器または尿路カテーテル、移植埋め込み器具、針など	滅菌 高水準消毒薬で長時間処理
セミクリティカル	粘膜または健常でない皮膚に接触するもの	呼吸器系療法の器具や麻酔器具、軟性内視鏡、咽頭鏡	高水準消毒
		体温計、薬杯など	中または低水準消毒
ノンクリティカル	・健常な皮膚とは接触するが、粘膜とは接触しないもの ・ <b>環境表面</b>	ベットパン、血圧計のマンシエット、松葉杖、ベッド柵、リネン、ベッド、食器、テーブルの表面、聴診器、膿盆など	<b>低水準消毒 洗浄 清拭</b>

ノンクリティカル器具、環境表面の清掃は日常的に埃や汚れを取り除く必要はありますが、厳重な消毒を行う必要はありません。血液・体液・排泄物などに汚染された場合、低～中水準消毒薬を用いて清掃します。

## 特長1 洗浄・除菌効果

米国環境保護庁(EPA)の認定を受けた液剤が幅広い菌や汚染物の除去、除菌に効果を発揮します。

(すべての菌を除去または除菌するわけではありません。)

EPA認定  
第四級  
アンモニウム塩  
含浸

- サイズ：150mm×200mm(80枚入)、150mm×300mm(300枚入)、180mm×300mm(60枚入)、400mm×300mm(15枚入)、200mm×300mm(60枚入 トイレに流せるタイプ)
- 素材：レーヨン不織布(15枚入、60枚入、80枚入、300枚入)  
水解性パルプ(60枚入 トイレに流せるタイプ)
- 成分：水、第四級アンモニウム塩、アルカリ剤

## 特長2 幅広い環境表面の洗浄に

金属やプラスチックへの影響が少なく、また、においもほとんどありません。またアルコールと比べ揮発性が低いので1枚でも広範囲に清掃することができます。

よく触れる環境表面の **洗浄・除菌** にご使用ください。

- 使用用途**
- テーブル・ドアノブ・ベッドまわりなどの洗浄・除菌
  - 汚染物の付着した箇所の洗浄・除菌



環境及び人体に対する影響が少なく、有機物の必要に応じて使用し、環境表面を清掃します。

簡単!  
ワンタッチ  
オープン

厚手で表面にエンボス加工が入っていますので、拭き取り性に優れています。



60枚入  
(180mm×300mm)



80枚入  
(150mm×200mm)



特大・厚手タイプ(15枚入)  
(300mm×400mm)



大判容器入(300枚入)  
(150mm×300mm)

※水洗トイレに  
流さないでください。



大判詰替用(300枚入)  
(150mm×300mm)

交換用キャップ付き  
(背面にキャップが付いています。)



トイレに流せるタイプ(60枚入)  
(200mm×300mm)

### 特長3 トイレに流せるタイプ

トイレに流せるタイプもございます。厚手のシートで汚れ等が手につきにくく、しっかり拭き取れます。

※水洗トイレに流す時は、1回2枚までとしてください。また、大の水量で流してください。大量の枚数を流すと詰まりの原因となります。

### トイレに流せるハクゾウ環境クロス®Vロック

【基 材】 水解性パルプ



トイレに流せるタイプ(60枚入)  
(200mm×300mm)



シーロ口を開封して不織布を取り出し、環境表面を拭き取っていきます。



使用後はトイレに流すことができます。

## 使用上の注意

- 機器類に使用する際は機器付属の取扱説明書をご確認の上、ご使用ください。
- 合成皮革を含むすべての革製品には使用しないでください。
- 環境表面の材質により、変質・変色などの影響を与えることがありますので、注意してご使用ください。
- 《特に注意が必要な箇所》
  - ・プラスチック部分に対して負荷のかかる箇所、清拭後に液が溜まりやすい箇所（凹凸面、スイッチ、接合部など）は、亀裂を生じることがあります。
  - ・コード類など可塑性等の添加剤を含む軟質プラスチックは、変質・変色することがあります。
  - ・ニスなどで塗装されている木製品などは、変質によってべたつきが生じることがあります。
- 手荒れ防止のため、プラスチック手袋等を着用してからご使用ください。
- 人体の清拭には使用しないでください。
- 使用後はしっかりフタを閉めてください。
- 詰め替える際は容器内側とフタを拭き取り、乾燥させてご使用ください。
- 開封後に長期間使用しなかった場合、クロスが変色することがありますが、使用上問題ありません。
- 小児や認知症の方の手の届かないところに保管してください。
- 高温・多湿の場所及び直射日光を避け、清潔な場所に保管してください。

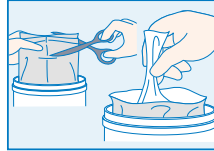
※15枚入・60枚入・80枚入

- ①フタ又はシールを開封し、1枚ずつ取り出してご使用ください。
- ②ご使用後はフタ又はシールをしっかりとめてください。

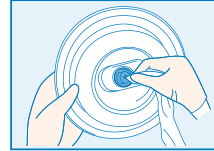
※300枚入 ※キャップには開封日記入欄がありますので、開封日をご記入ください。



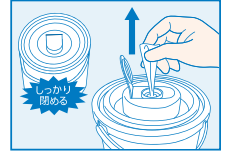
①容器の外蓋を手ではずします。



②袋をはさみ等で切り開き、袋内のロールの内側からクロスのエンドを引き出します。



③内蓋の中心にある開口部の穴に内側からクロスのエンドを通していきます。



④内蓋をしっかりと閉め、開口部からクロスを取り使用します。

## ハクゾウ® 環境クロスVロック

※水洗トイレに流さないでください。

品番	写真	種類・規格	包装	製品サイズ(mm)	1梱入数	ケースサイズ(mm)	JANコード
				製品重量(g)		ケース重量(kg)	
3395006		180×300mm	60枚/個	250×100×85 470	18個/ケース	350×305×255 9.0	4 958286 712628
3394120		150×200mm	80枚/個	210×110×60 336	30個/ケース	310×355×295 10.5	4 958286 718521
3394063		大判容器入 150×300mm	300枚/個	210×210×205 2,630	4個/ケース	450×450×230 11.0	4 958286 601182
3394064		大判詰替用 150×300mm	300枚/個	180×130×180 2,200	6個/ケース	550×365×210 13.5	4 958286 601199
3394076		特大・厚手 300×400mm	15枚/個	230×140×50 428	18個/ケース	425×400×180 8.24	4 958286 721408

## トイレに流せる ハクゾウ® 環境クロスVロック

※水洗トイレに流す時は、1回に2枚までとしてください。  
また、大の水量で流してください。大量の枚数を流すと詰まりの原因となります。

品番	写真	規格	包装	製品サイズ(mm)	1梱入数	ケースサイズ(mm)	JANコード
				製品重量(g)		ケース重量(kg)	
3394072		200×300mm	60枚/個	110×210×75 500	12個/ケース	370×225×198 6.3	4 958286 704951

※詳細は各営業にお問い合わせください。



## ハクゾウメディカル株式会社

〒540-0025 大阪市中央区徳井町2丁目4番9号  
TEL. 06-6942-0451 <https://www.hakuzo.co.jp/>

コンシューマ-課 ☎06-6809-4318 阪神営業所 ☎078-262-1634  
 東京支店 ☎03-3522-6720 神戸営業所 ☎078-940-8975  
 北大阪支店 ☎072-653-4045 広島営業所 ☎082-849-4188  
 南大阪支店 ☎0721-20-2900 福岡営業所 ☎092-481-5921  
 仙台営業所 ☎022-393-7434 熊本営業所 ☎096-345-2253  
 関東営業所 ☎03-5809-4780 札幌駐在所 ☎011-788-8009  
 西東京営業所 ☎042-646-0451 沖縄駐在所 ☎098-941-5320  
 名古屋支店 ☎052-769-6021  
 三重営業所 ☎059-350-3844  
 京都営業所 ☎075-603-4826  
 大阪中央営業所 ☎06-6943-6118